

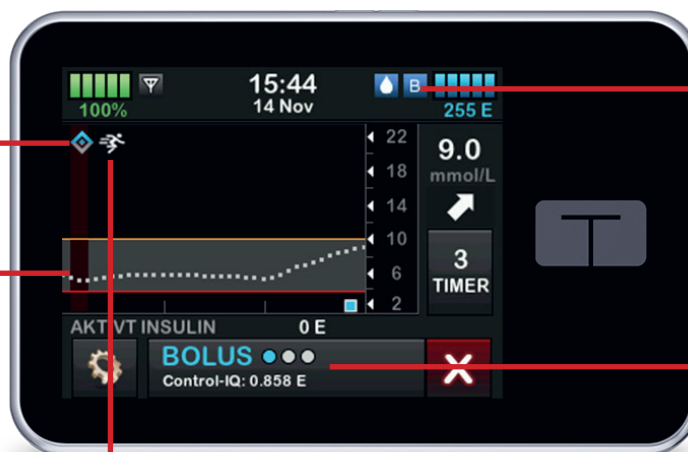
# Control-IQ™ teknologi – fem enkle regler

Bruker CGM verdier for å forutse glukoseverdiene om 30 minutter

## Diamantikonen

Nedre delen endrer farge hvis doseringen reduseres eller pauser. Øvre delen endrer farge hvis doseringen økes og ved automatisk korreksjonsbolus.

**Røde søyler** synes i CGM vinduet ved pauset insulindosering.



## Statusikon Control-IQ

em ulike statusikoner kan vises ut i fra insulinjusering.

**Automatisk korreksjonsbolus** doseres.

**Aktivetsprofil** vises hvis den er aktivert.

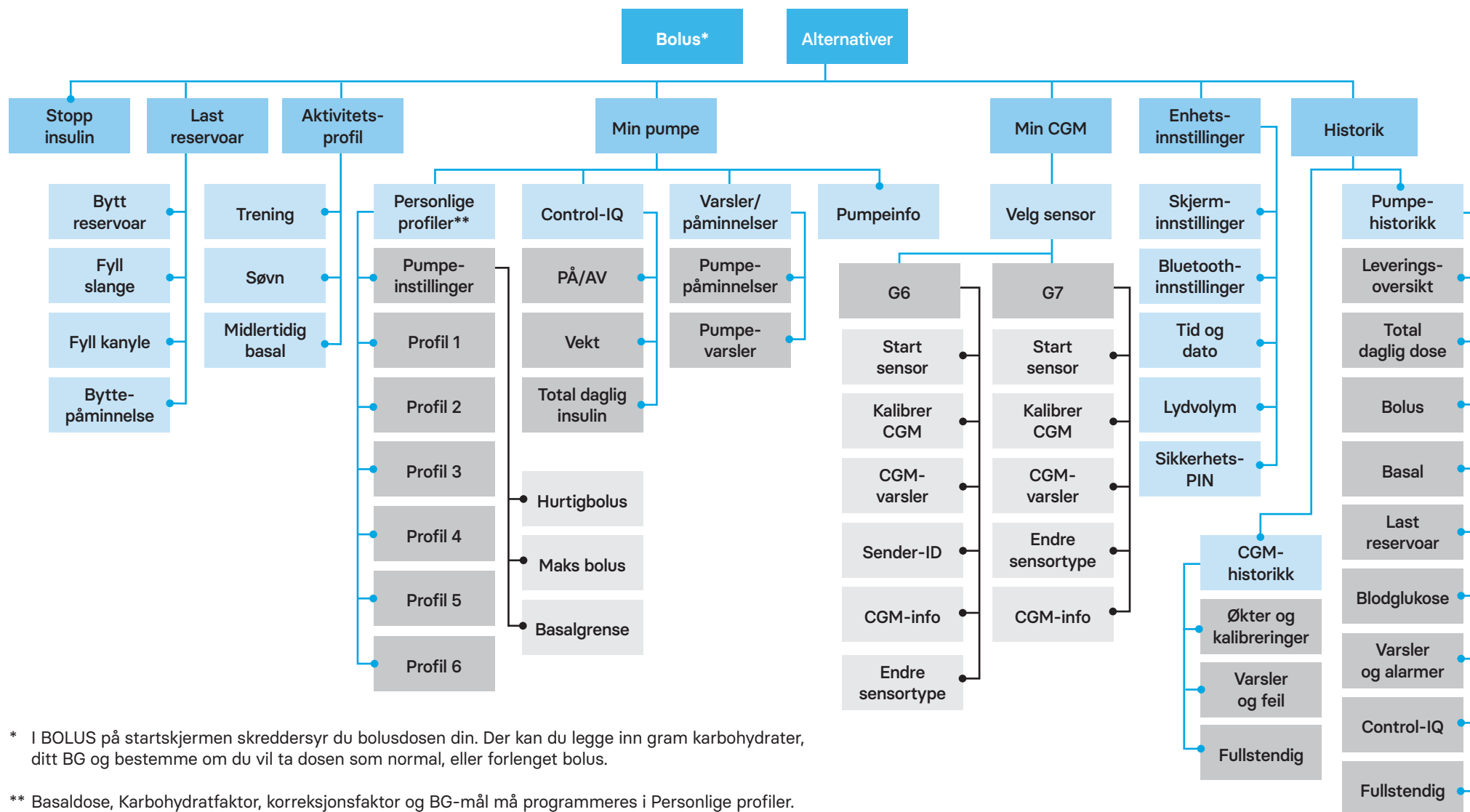
	Control-IQ™	Søvn	Trening	
<b>Doserer</b>	<b>Automatisk korreksjonsbolus</b> hvis sensorverdien forventes å være 10,0 mmol/L eller høyere om 30 minutter (ikke Søvnprofilen)	≥10,0	--	≥10,0
<b>B Øker</b>	<b>Basaldoseringen øker</b> hvis sensorverdien forventes å være 8,9 mmol/L eller høyere om 30 minutter	≥8,9	≥6,7	≥8,9
<b>B Opprettholder</b>	Bruker <b>programmert</b> personlig basaldosering.	6,25–8,9	6,25–6,7	7,8–8,9
<b>B Reduserer</b>	<b>Basaldoseringen reduserer</b> hvis sensorverdien forventes å være 6,25 mmol/L eller lavere om 30 minutter	≤6,25	≤6,25	≤7,8
<b>0 Pauser</b>	<b>Basaldoseringen pauser</b> hvis sensorverdien forventes å være 3,9 mmol/L eller lavere om 30 minutter	≤3,9	≤3,9	≤4,4

**VARSEL:** Control-IQ™ teknologien skal ikke brukes av personer under 6 år. Den skal heller ikke brukes av pasienter som bruker mindre enn 10 enheter insulin pr døgn eller som veier mindre enn 25 kilo. For ytterligere viktig sikkerhetsinformasjon, se [www.tandemdiabetes.com/safetyinfo](http://www.tandemdiabetes.com/safetyinfo).

© 2024 Rubin Medical AS. Alle rettigheter forbeholdes. Tandem Diabetes Care er et registrert varemerke og t:slim X2™ og Control-IQ™ er varemerker som tilhører Tandem Diabetes Care Inc. Alle andre varemerker fra tredjepart tilhører deres respektive eiere.

Behandlingsverdiene i teksten viser Control-IQ teknologi og verdiene i tabellen viser behandlingsverdiene for aktivitetsprofilene Søvn og Trening.

# Menyoversikt Tandem t:slim X2™ insulinpumpe – Control-IQ™ teknologi



\* I BOLUS på startskjermen skreddersyr du bolusdosen din. Der kan du legge inn gram karbohydrater, ditt BG og bestemme om du vil ta dosen som normal, eller forlenget bolus.

\*\* Basaldose, Karbohydratfaktor, korreksjonsfaktor og BG-mål må programmeres i Personlige profiler.